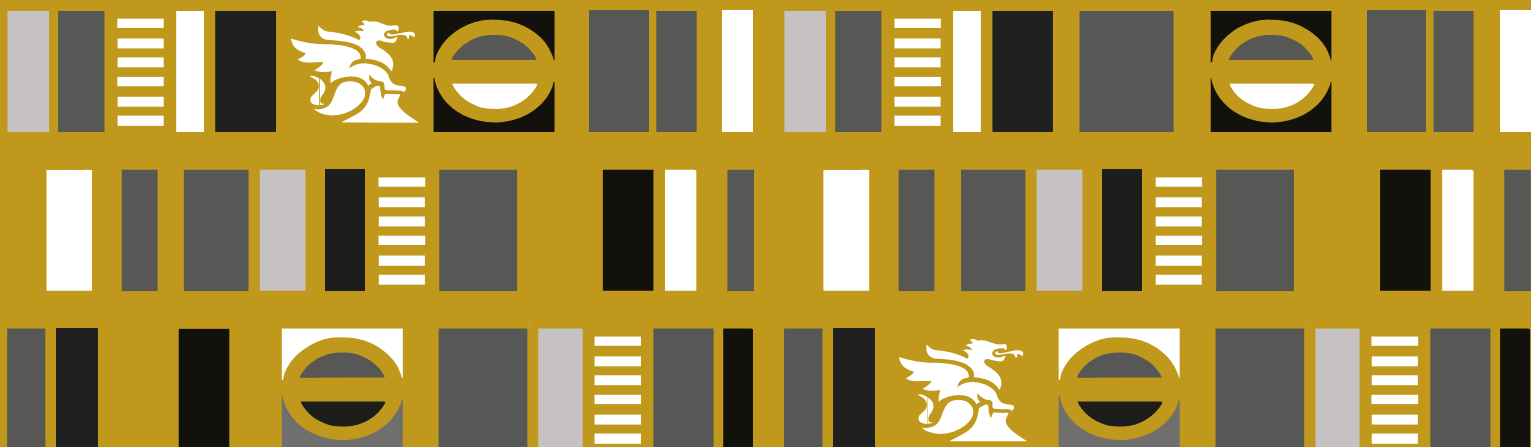


LUCCHETTA  
+ p a r t n e r s

International Interior Design & Art Consultants

*“We strengthen spaces with art, passion and beauty”*  
“Potenziamo gli spazi con arte, passione e bellezza”



# SIAMO QUELLO CHE FACCIAMO...

*Immaginiamo, disegniamo e materializziamo progetti di Interior Design e architettura con arte, capaci di soddisfare le necessità e aspettative dei nostri clienti, aggiungendo creatività, qualità e bellezza e con il maggior impegno professionale e umano possibile.*

## AREE DI IMPATTO

**LUCCHETTA + Partners** é una impresa internazionale con piú di 20 anni di esperienza riconosciuta nei settori Alberghiero, Residenziale e Aziendale di media e alta gamma.

### Hotel & Residence

*Con una solida esperienza in progetti di diverse scale ed esigenze, e con piú di 110.000 m<sup>2</sup> realizzati, Lucchetta+Partners é una delle imprese piú in rilievo nel Interior Design di maggior livello.*

*Forniamo soluzioni funzionali, estetiche e di progettazione per imprese e clienti particolari, lavorando con marche, strumenti e materiali d'avanguardia, garantendo la soddisfazione totale dei nostri clienti e nei tempi pattuiti.*

### Contract & Project Management

*La nostra ricca carriera come specialisti in Contract & Project Management ci consente di realizzare integralmente progetti dalla fase di "Concept Design" fino alla costruzione, acquisto, movimento, importazione, installazione, supervisione e avviamento dei progetti.*

*Possediamo inoltre presenza, esperienza e capacità di lavoro a livello internazionale, garantendo il raggiungimento dei piú alti standard di qualità e servizio.*

### Progetti speciali e Partners strategici

*Nella nostra impresa é importante la ricerca, ideazione e creazione di nuovi prodotti e/o soluzioni costruttive per il mercato dell'architettura e del Interior Design.*

*Lavorando con fornitori che hanno fiducia nella nostra esperienza, mettiamo in ogni progetto un valore aggiunto nei materiali e processi sostenibili che contribuiscono alla protezione dell'ambiente e delle prossime generazioni.*

### Interior Design Aziendale & Branding

*Siamo specialisti nello sviluppo di architetture aziendali e progetti di spazi di lavoro in cui incorporiamo anche la immagine del marchio aziendale. Lavoriamo a stretto contatto con i team di marketing per realizzare soluzioni ad alto impatto commerciale e funzionale.*

### Progetti per barche e Yacht

*Dal 2021 abbiamo ampliato i nostri servizi nel segmento del Nautical Interior Design per imbarcazioni di medie e grandi dimensioni. Collaboriamo con fornitori e installatori internazionali e forniamo soluzioni personalizzate ed esclusive.*

### Broker, imprese di costruzione e sviluppatori

*Il nostro studio inoltre é consulente e fornitore di servizi di interior design per altre aziende (studi di architettura, broker e società di sviluppo). Forniamo idee e valore aggiunto ai vostri progetti per migliorare i vostri prodotti commerciali e il potenziale di redditività.*

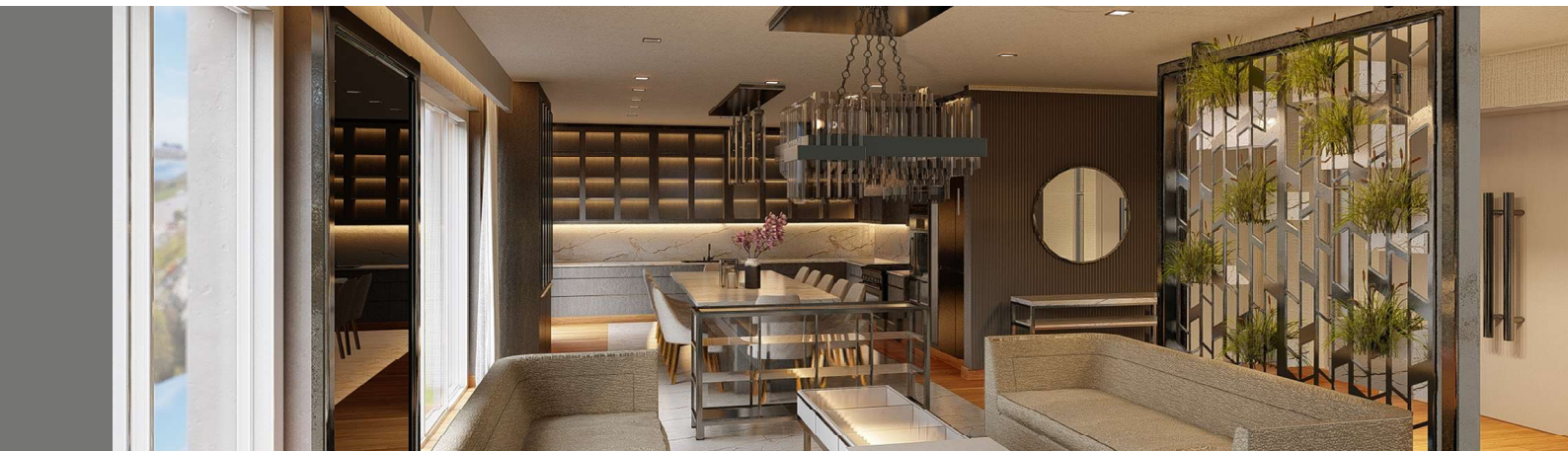
### Consulenza nell'Arte

*Siamo un riferimento importante nel segmento "Interior design con arte" e operiamo anche come società di "consulenza" per tutti i tipi di progetti e livelli di budget, supportando e consigliando ogni cliente in base alle sue esigenze.*

*Con proposte di interior design che incorporano l'arte, contribuiamo in modo sostanziale al miglioramento degli spazi di lavoro, della produttività e della buona abitabilità.*

*Attraverso la nostra galleria e quelle dei nostri soci offriamo una tutela esclusiva, accessibile e varia.*

Progetto di Interior Design integrale **TORRE EL FARO / Buenos Aires - ARG**





# Immaginiamo, progettiamo e costruiamo *spazi unici che ospitano perfezione.*

Interior Design per Ristorante CANELO all'Hotel Konke / Buenos Aires – ARG



## La nostra VISIONE

*Contribuire al miglioramento dell'habitato umano negli ambiti residenziali, di lavoro e di ricreazione, rispettando l'ambiente, minimizzando i tempi di processo e consegnando con l'arte e le buone pratiche progettuali, soluzioni e proposte più umane, più sensibili, con bellezza e maggior connessione con la Natura e la coscienza umana.*

## I nostri VALORI

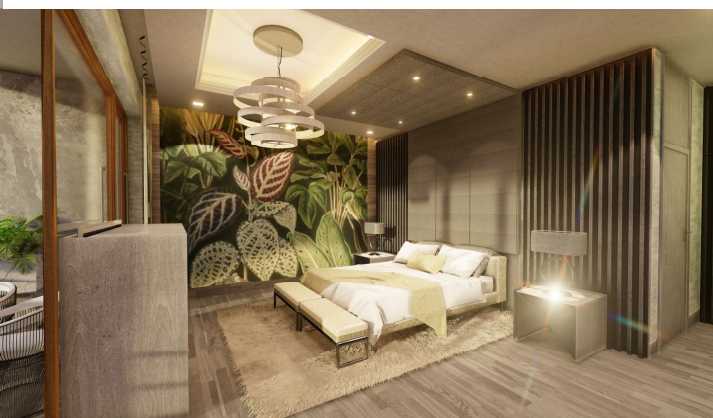
*La responsabilità professionale, il rispetto tra le persone, la gentilezza e un buon ambiente di lavoro sono valori essenziali del nostro team umano. Affrontiamo ogni incarico affidatoci con dedizione e passione, essendo sempre grati per la fiducia riposta nella nostra esperienza e creatività.*

## Progetti alberghieri e aziendali

*Negli ultimi 10 anni Lucchetta + Partners si è diversificata e specializzata in progetti di corporate interior design e Hospitality, con il contributo aggiuntivo di interventi artistici sviluppati appositamente per ogni cliente o progetto, introducendo l'arte come valore aggiunto in tutte le proposte.*

***“Comprendendo le esigenze funzionali, estetiche e di budget di ciascun cliente o progetto, sviluppiamo proposte coerenti, creative e di alto valore con progetti di qualità che migliorano le esperienze degli utenti, migliorando la produttività e aumentando l'efficienza nell'uso degli spazi. Creiamo bellezza in tutte le sue forme”.***

*Caro Lucchetta / Architetto Titolare*



Progetto di Master Suite per IGUAZU RESORT / Iguazú – ARG/BRA

## La nostra METODOLOGIA

*Con ogni nuovo cliente o progetto che iniziamo, si apre per noi una nuova sfida. Questo ci spinge a svolgere il nostro lavoro con gioia e professionalità.*

*Sappiamo ascoltare i nostri clienti; sappiamo come apportare nuove idee che garantiscano il miglior risultato possibile; onoriamo sempre la parola data e nutriamo di bellezza ogni atto creativo.*

*Queste sono le nostre qualità che guidano tutte le nostre azioni per garantire la “totale soddisfazione dei nostri clienti”.*

***Chi ci ha scelto una volta, continua a sceglierci e a consigliarci. Questo è il vero premio che ci motiva a continuare a migliorarci.***

ESPAÑOL  
ENGLISH  
ITALIANO

INTERIOR DESIGN | ARTE | ARCHITETTURA | DESIGN | CONTRACT | MANAGEMENT | BRANDING



# Alberghi e Ristoranti

*Siamo creatori di spazi unici e stimolanti dove eleganza e creatività si fondono. La nostra vasta esperienza in progetti di interior design alberghiero e gastronomico ci posiziona come un marchio innovativo e di riferimento nel segmento.*



Progetto di Lobby per ASOLANI HOTEL BOUTIQUE / Treviso, Italia.

**Creiamo spazi belli da vivere, godere e ricordare. I nostri progetti e le nostre proposte sono un'opera unica e irripetibile, con una propria anima e identità.**

## Alberghi e Catene Alberghiere

*Fin dai nostri inizi come studio di Interior Design ci siamo specializzati in Hotel. I progetti alberghieri sono quelli che entusiasmano di più e ci sfidano come architetti e designer, e dove ci permettiamo di volare più in alto con le nostre idee e creatività.*

*La nostra missione è molto chiara: garantire che il visitatore e/o l'utente possano vivere esperienze davvero uniche che ricorderanno sempre o che vorranno ripetere ancora.*

*Comprendiamo che la "buona architettura alberghiera" deve combinare funzionalità, estetica e giocosità. Deve anche essere stimolante e piacevole, garantendo qualità e comfort all'interno del proprio stile o carattere.*

*Lavoriamo affinché i nostri clienti, siano essi Catene Alberghiere o proprietari unici, potenzino i loro Hotel con il valore aggiunto dei nostri servizi e del nostro know-how.*

## Ristoranti e Gastronomia

*All'interno del segmento Hospitality, sviluppiamo progetti per ristoranti, caffè, delis, bistrot, food courts e cucine speciali, lavorando con i migliori marchi e fornitori sul mercato.*



Master Suite nell'ALVEAR TOWER / Buenos Aires - ARG





La nostra passione per ciò che facciamo  
*ci spinge a creare maggiore e migliore bellezza.*

ESPAÑOL  
ENGLISH  
ITALIANO



Progetto per Ristorante di lusso nell'ASOLANI HOTEL BOUTIQUE / Treviso - ITA



# Progettazione di interni aziendali

*Identità, funzionalità e bellezza sono alla base delle nostre proposte di Interior Design per le Aziende, che assumono l'arte come strumento per valorizzare gli spazi di lavoro, fornendo risultati benefici per l'uomo, la produttività e i servizi.*

**Vivere e sentire gli spazi di lavoro determina in modo sostanziale la qualità della vita delle persone.**

L'Interior Design deve rispondere ai bisogni, promuovendo ambienti sani e creativi che possano ampliare il divertimento e l'efficienza.

## Uffici e sale riunioni

*Sono tante le aziende che ci chiamano per migliorare i propri spazi di lavoro. Per fare questo ci impegniamo innanzitutto nello studio delle dinamiche interne di ciascun cliente/azienda, individuando il volume del personale, gli spazi a disposizione e gli ostacoli fisici e non fisici che li condizionano.*

*Le nostre proposte superano tutte queste condizioni e offrono, attraverso una progettazione consapevole, moderna, accessibile, efficiente e in linea con l'immagine aziendale e i valori aziendali, la migliore soluzione costi-benefici.*

*La nostra metodologia di lavoro propone e studia le migliori opzioni per tutte le tipologie di piani uffici liberi, siano essi con box, con posizioni basse e/o con tavoli comuni ad uso libero; con aree ricreative e/o di sosta; con uffici direzionali individuali e/o privati e per tutti i tipi di sale riunioni e altre aree speciali.*

*Prima di ogni progetto da realizzare, stabiliamo un programma di esigenze concordato con il cliente, rispettando le caratteristiche aziendali di ciascun brand.*

*In LUCCHETTA + Partners ci adeguiamo a budget predeterminati e scadenze prestabilite, in base alle esigenze di ciascuna azienda, preparando proposte di corporate interior design per i nostri progetti e per quelli di altri studi di architettura e/o società di sviluppo.*



Business Center e CAVA per HOTEL BOUTIQUE / Treviso – ITA







# Pensare a spazi di lavoro amichevoli, belli e flessibili *migliora la comunicazione, la creatività e l'efficienza”.*

Soggiorno e reception in Residence e ufficio privato nell'ALVEAR TOWER / Buenos Aires - ARG

ESPAÑOL  
ENGLISH  
ITALIANO



## Uffici per manager

*Con un'ampia gamma di opzioni, finiture e design, sviluppiamo UFFICI PREMIUM per Dirigenti e/o Direttori d'azienda.*

*In ogni caso, lavoriamo in modo personalizzato, sviluppando un progetto su misura in base agli usi, ai gusti e alle preferenze dell'utente finale, e sulla base di una fascia di budget predeterminata.*

## Sale e aree comuni

*In ogni progetto di corporate interior design, l'area di accesso principale, le circolazioni comuni (sia orizzontali che verticali) e le aree comuni devono rappresentare la gerarchia e l'immagine aziendale dell'azienda.*

*È in questi spazi che l'Interior Design destina maggiori sforzi e budget.*

*Le nostre proposte progettuali cercano di bilanciare l'equilibrio tra costi ed estetica desiderata, ottimizzando le risorse e valutando le migliori opzioni che possano garantire bellezza, qualità ed eleganza.*



## Riutilizzo di spazi industriali e/o stabilimenti

*Negli edifici esistenti, a scopi industriali e/o produttivi, proponiamo alternative di Interior Design che si adattino ai processi produttivi, ricercando miglioramenti della qualità spaziale che possano essere misurabili e che generino cambiamenti positivi nelle abitudini per la vita quotidiana del lavoratore o operatore.*

*Utilizziamo l'arte come risorsa fondamentale in questo tipo di proposte.*



# Architettura residenziale

*L'abitazione come spazio di contenimento e di svago familiare richiede oggi la capacità di adattamento alle nuove relazioni umane, ai nuovi momenti individuali, familiari e socio-culturali.*

*La casa deve poter mutare, contrarsi o espandersi a seconda delle esigenze, garantendo bellezza, comfort e qualità per una vita che accompagni l'espansione del potenziale umano di chi la abita.*

**La nostra competenza nella progettazione di spazi residenziali di medio e alto lusso è uno dei nostri maggiori punti di forza.**

Sappiamo interpretare, adattare e catturare le esigenze funzionali, estetiche e di budget dei nostri clienti, con proposte di interior design architettonico che valorizzano e ottimizzano spazi e risorse.

## **Abitazioni e/o residenze private**

*Con oltre 20 anni di esperienza internazionale nello sviluppo di residenze unifamiliari e plurifamiliari, abbiamo contribuito a migliorare la qualità della vita di molte persone.*

*Ci dà grande gioia e piacere quando una famiglia o un utente ci sceglie per realizzare gli spazi della propria casa. Quando confidano nella nostra capacità creativa, nella nostra professionalità, impegno e passione.*

## **Interior Design per sviluppi immobiliari**

LUCCHETTA+Partners è il brand scelto da importanti società di brokeraggio internazionali per lo sviluppo degli interior design dei loro progetti residenziali di medio e alto lusso.

*Effettuiamo la progettazione e la presentazione di mockup delle diverse unità funzionali nonché lo sviluppo completo dell'Interior Design dell'intero progetto, comprese le aree verdi e gli spazi pubblici.*



Progetto di MASTER SUITE / Treviso - ITA



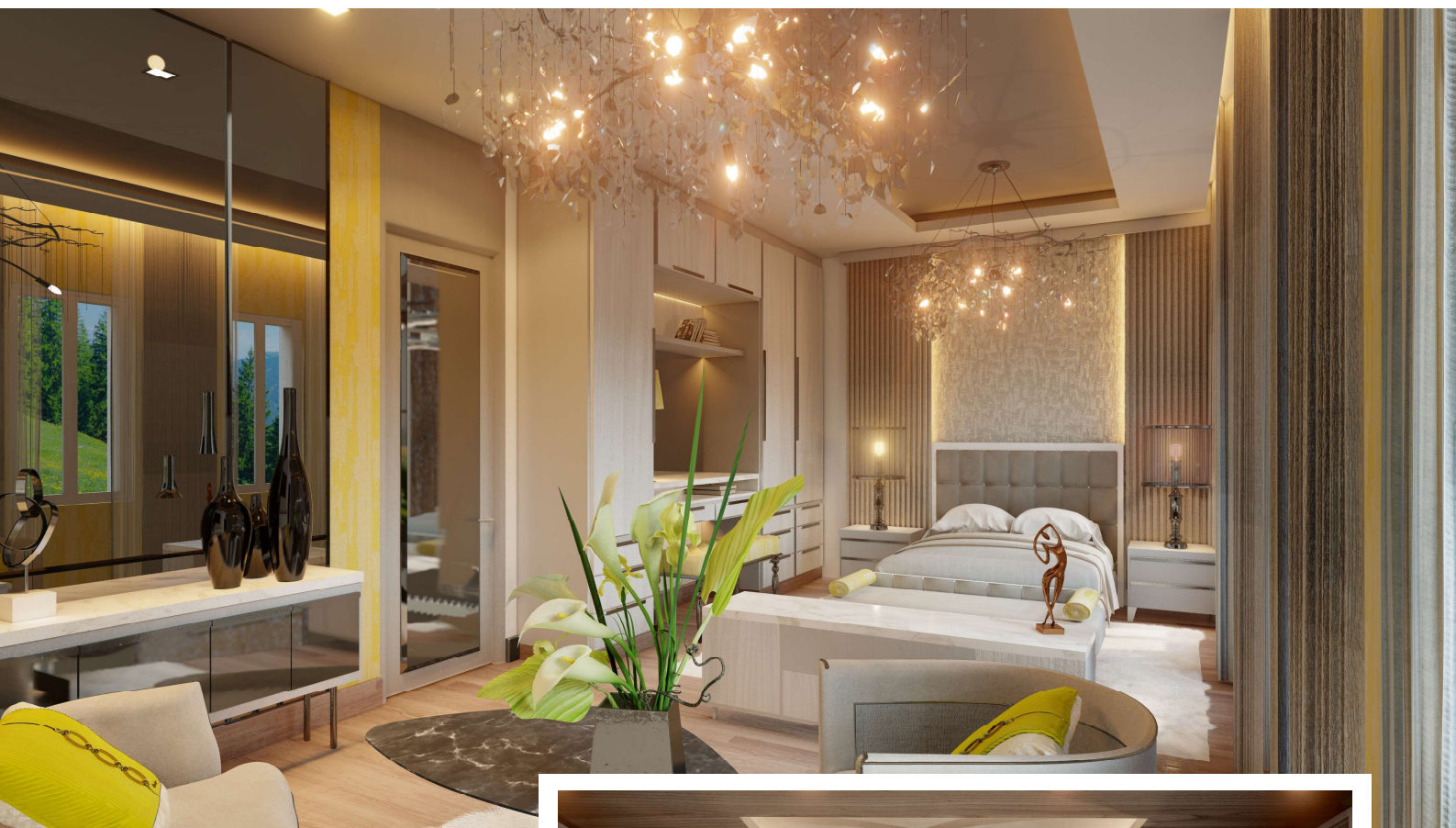




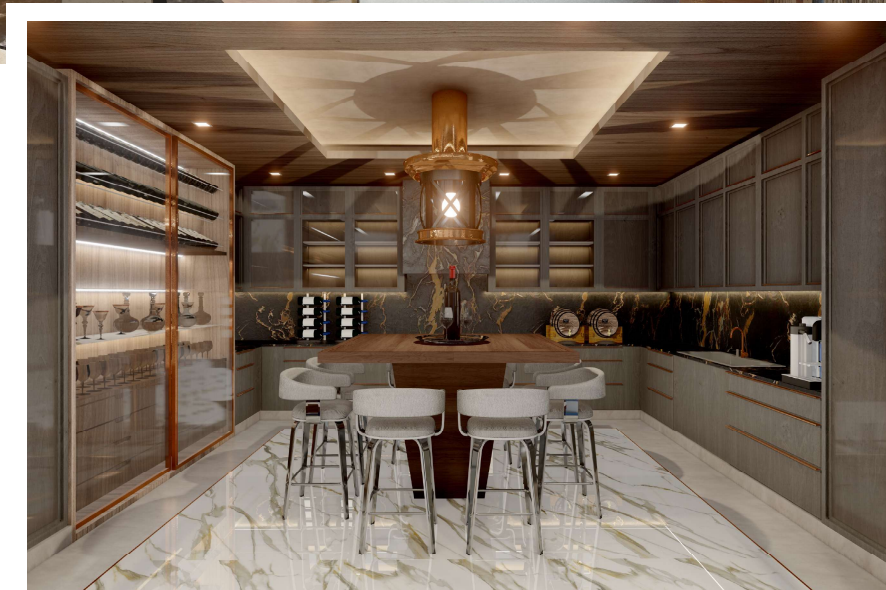
Le abitazioni moderne devono essere in grado di mutare,  
*unire e separare, adattandosi a nuovi usi e interazioni.*

Progetto di **MASTER SUITE / Treviso - ITA**

ESPAÑOL  
ENGLISH  
ITALIANO



Hall di entrata in Residence / **Buenos Aires - ARG**



Business Center e Cava privata / **Treviso - ITA**

***"Ci concentriamo sulla creazione e costruzione di spazi di benessere che soddisfino i desideri di ogni utente. Dando priorità alla qualità dei materiali e delle attrezzature, realizziamo spazi con raffinatezza ed eleganza. Progettiamo ogni dettaglio con molta passione e bellezza. Queste sono le basi del nostro Impegno verso ogni cliente e progetto."***

*Natalia Huerta / Architetto Associato*



# Yacht e crociere

*La nostra recente incursione nello sviluppo del design degli interni per yacht, dalla nostra sede ad Asolo (Italia), ha proposto le sfide più grandi, essendo questo segmento il più impegnativo.*

*Lo sviluppo dell'internalismo per Yacht e Crociere rappresenta il salto più significativo nel nostro compito di architetti e professionisti del design.*

## **L'architettura navale di lusso è una nicchia che ci appassiona.**

Lavoriamo in coordinamento diretto con ingegneri navali, con utenti finali e con produttori e fornitori specializzati con sede in Europa e Stati Uniti.

## **Yacht personalizzati**

*Quando progettiamo e personalizziamo una nave, ci mettiamo in contatto con il cliente come se ci affidassimo la progettazione della propria casa (ma in acqua).*

*Lavoriamo affinché ogni interior design abbia il carattere e lo stile desiderati dal suo proprietario. Sappiamo interpretare esattamente ciò che il cliente spera di ricevere e su questo ci concentriamo.*



## **Crociere commerciali e imbarcazioni**

*La nostra azienda sviluppa internalismo per tutti i tipi di crociere e navi commerciali. Il nostro "approach" a questo stile di progetti si basa sullo studio dettagliato delle specifiche esigenze del committente, e sull'ottimizzazione degli spazi garantendo architetture e design di grande impatto visivo ed estetico.*

***"La nostra ammirazione per il design degli interni delle navi si accende fondendo "eleganza e funzionalità". Ogni angolo diventa l'occasione per creare un'oasi di comfort e stile. Con un'attenta selezione dei materiali e un design efficiente trasformiamo le navi in gioielli galleggianti di architettura e design."***

*Matias Careno / Architetto Associato*



Progetto di Sala d'Attesa per Yacht SUPERSPORT 72 MD





Lusso, raffinatezza e perfezione  
*sono sinonimi delle nostre proposte di imbarcazioni.*

Progetto di sala principale per Yacht SUPERSPORT 72 MD / PALMER JOHNSON

ESPAÑOL  
ENGLISH  
ITALIANO





# UMANA Galleria

**UMANA**, è la nostra galleria d'arte Contemporanea con sede ad Asolo (Italia) ed è la risorsa dalla quale ci riforniamo per introdurre l'arte in tutti i nostri progetti.

La nostra Galleria sviluppa esposizioni e mostre, promuove artisti e cerca le migliori opzioni artistiche per ogni studio e/o progetto di cliente privato, lavorando anche con la nostra vasta rete internazionale di gallerie associate/partners.



Foto della mostra di arte UMANA 2022 / Asolo - ITA

**UMANA Galleria nasce come “finestra sul mondo” per fornire soluzioni artistiche a progetti nei segmenti residenziale, aziendale e alberghiero di medio e alto lusso.**

Lavoriamo con artisti internazionali e in diversi segmenti dell'arte, concentrandoci sulla fornitura di proposte e servizi personalizzati, sviluppando anche mostre dal vivo e virtuali con temi innovativi e contando anche sulla partecipazione di artisti delle nostre Gallerie Partner, artisti indipendenti ed emergenti.

Sappiamo come trovare il pezzo giusto, l'artista più adatto per ogni progetto e proporre il modo migliore per esporre ogni arte per esaltare le qualità degli spazi e allo stesso tempo soddisfare i gusti e le aspettative di ogni cliente e progetto.

**“Ci avviciniamo a ogni nuovo progetto con il massimo impegno professionale possibile e senza dimenticare di godere e far godere ai nostri clienti ogni fase del processo creativo. I nostri artisti sono selezionati sotto specifica curatela, in base alle esigenze dei nostri progetti.”**

Caro Lucchetta  
CEO







L'arte è una risorsa espressiva essenziale  
*che contribuisce a rafforzare la felicità, la creatività e la produttività degli esseri umani negli spazi in cui vivono.*

ESPAÑOL  
ENGLISH  
ITALIANO



Ambientazione della hall principale nell'ALVEAR TOWER / Buenos Aires – ARG

## Arte personalizzata, Arte su richiesta

Sviluppi speciali

*Uno dei servizi esclusivi che forniamo a  
**UMANA Galleria** è lo sviluppo e la creazione  
di pezzi unici e su misura.*

*Sulla base di un tema o sviluppo  
particolare, i nostri clienti ci chiedono di  
realizzare opere inedite per i loro spazi e/o  
aziende.*

*È qui che la nostra sensibilità, esperienza e  
professionalità si uniscono alla nostra  
passione nella ricerca e selezione  
dell'artista più adatto.*

*Comprendendo le esigenze funzionali,  
estetiche, di budget e di marchio di cias-  
cun cliente o progetto, sviluppiamo  
proposte coerenti, creative e di alto  
valore con design di qualità che migliora-  
no l'esperienza degli utenti, la produttivi-  
tà e l'efficienza nell'uso degli spazi.*

## Gallerie Partners & Art Dealers

*Come far parte della nostra rete interna-  
zionale?*

Noi di **Lucchetta + Partners** crediamo che il modo migliore di lavorare sia sempre in squadra. Data la nostra specializzazione nell'Arte per l'Architettura e l'Interior Design, abbiamo clienti che richiedono produzioni artistiche di diversi stili e caratteristiche.

**Lavorare in reciprocità** con altre gallerie crea una rete di lavoro internazionale che migliora le capacità e amplia le possibilità di trovare l'arte o l'artista perfetto per ogni progetto.

**Se sei titolare di una galleria d'arte o lavori come merchant d'arte e sei interessato a far parte della nostra rete scrivici a [umana@studiolucchetta.com](mailto:umana@studiolucchetta.com) indicando il tuo sito web e le informazioni di contatto.**

## Artisti

*Come far parte del nostro portfolio di  
marchi e artisti?*

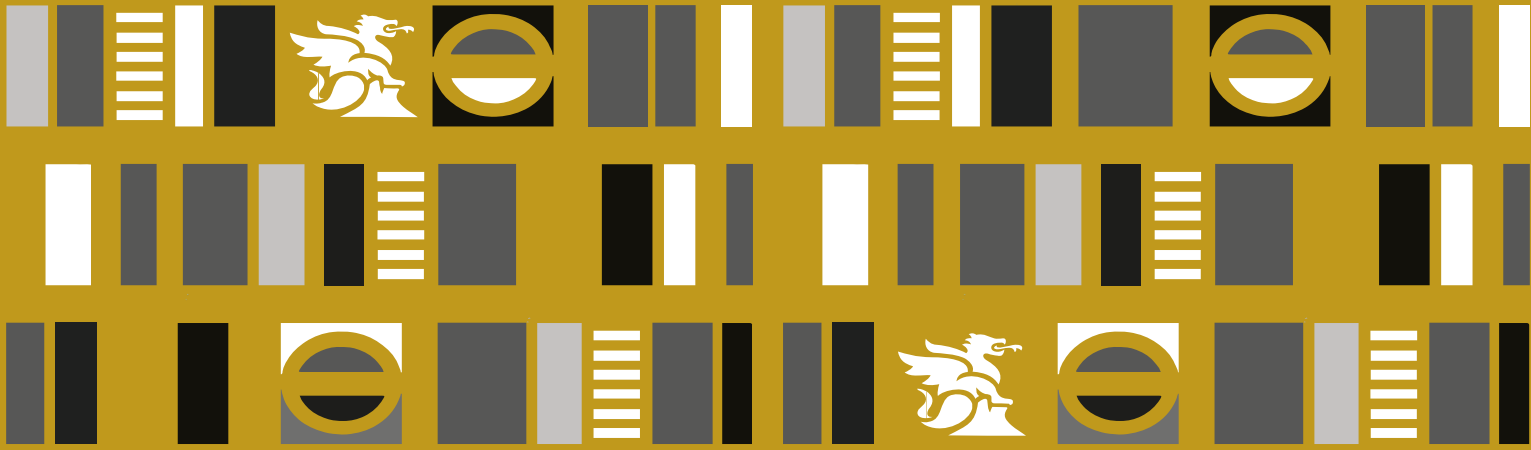
**La nostra galleria ricerca e propone pezzi artistici che si adattino perfettamente alle esigenze e alle aspettative dei nostri clienti.**

Ogni nuovo mese apriamo la call a nuovi talenti con l'obiettivo di fornire ai nostri clienti e progetti l'opzione più adatta. Siamo una open gallery che lavora anche con una rete di Gallerie Partner internazionali, favorendo così la ricerca di opere e artisti.

Un altro modo in cui puoi far parte della nostra galleria è partecipare a mostre collettive. Controlla la nostra agenda di mostre all'interno del nostro sito web per vedere le opzioni.

Se desideri candidarti a far parte del nostro portfolio artisti, inviaci una e-mail con tutti i tuoi recapiti e allega il tuo portfolio di opere (non più di 10 MB) a [galleria@studiolucchetta.com](mailto:galleria@studiolucchetta.com).

**Il nostro team di curatori valuterà la tua candidatura e ti contatterà se sarai selezionato.**



**Lucchetta + Partners** è una società internazionale di consulenza artistica e di interior design di medio e alto lusso con uffici ad Asolo (Italia) e Buenos Aires (Argentina), e con oltre 20 anni di esperienza nella progettazione e partecipazione a progetti residenziali, aziendali e eommerciali, alberghiero e nautico.

Offriamo soluzioni creative con il più alto livello di design e standard di qualità, inclusa la possibilità di progetti chiavi in mano che includono la fornitura completa di attrezzature, sia di marchi internazionali riconosciuti che appositamente fabbricate dai nostri fornitori partner.

For Worldwide Business or contact

**LUCCHETTA + Partners**

International Interior Design & Art Consultants

studio | galleria | atelier

✉ [global@studiolucchetta.com](mailto:global@studiolucchetta.com)

📍 Via Leonardo da Vinci, 18 - Casella di Asolo  
31010 / Treviso  
ITALIA

☎ Americas +(54) 911.5846.5493  
Europa +(39) 379.221.5282

